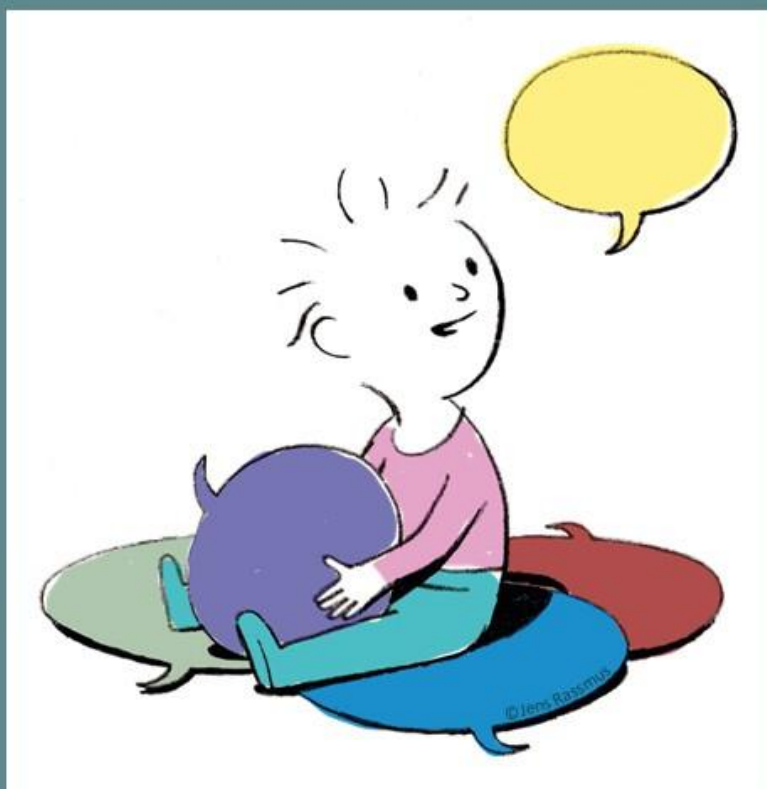




UNIVERSITÄT ZU LÜBECK
INSTITUT FÜR GESUNDHEITSWISSENSCHAFTEN

UK
SH



Wie lernt mein Kind sprechen?

Wenn Sie möchten, schauen wir gemeinsam und
begleiten Ihr Kind.





UNIVERSITÄT ZU LÜBECK
INSTITUT FÜR GESUNDHEITSWISSENSCHAFTEN



Am Institut für Gesundheitswissenschaften der Universität zu Lübeck wird eine **Online-Fragebogen-Studie** zur Kommunikations-, Sprech- und Sprachentwicklung von **Kindern im Alter von 0-2 Jahren** durchgeführt.

Die Befragung dauert **nurwenige Minuten** und kann direkt **am Smartphone** erfolgen.

Vorteil:

Auf Wunsch erhält man **persönliches Feedback** zum individuellen Spracherwerb des Kindes.

Teilnehmen:

Einfach auf den Link klicken und mitmachen!